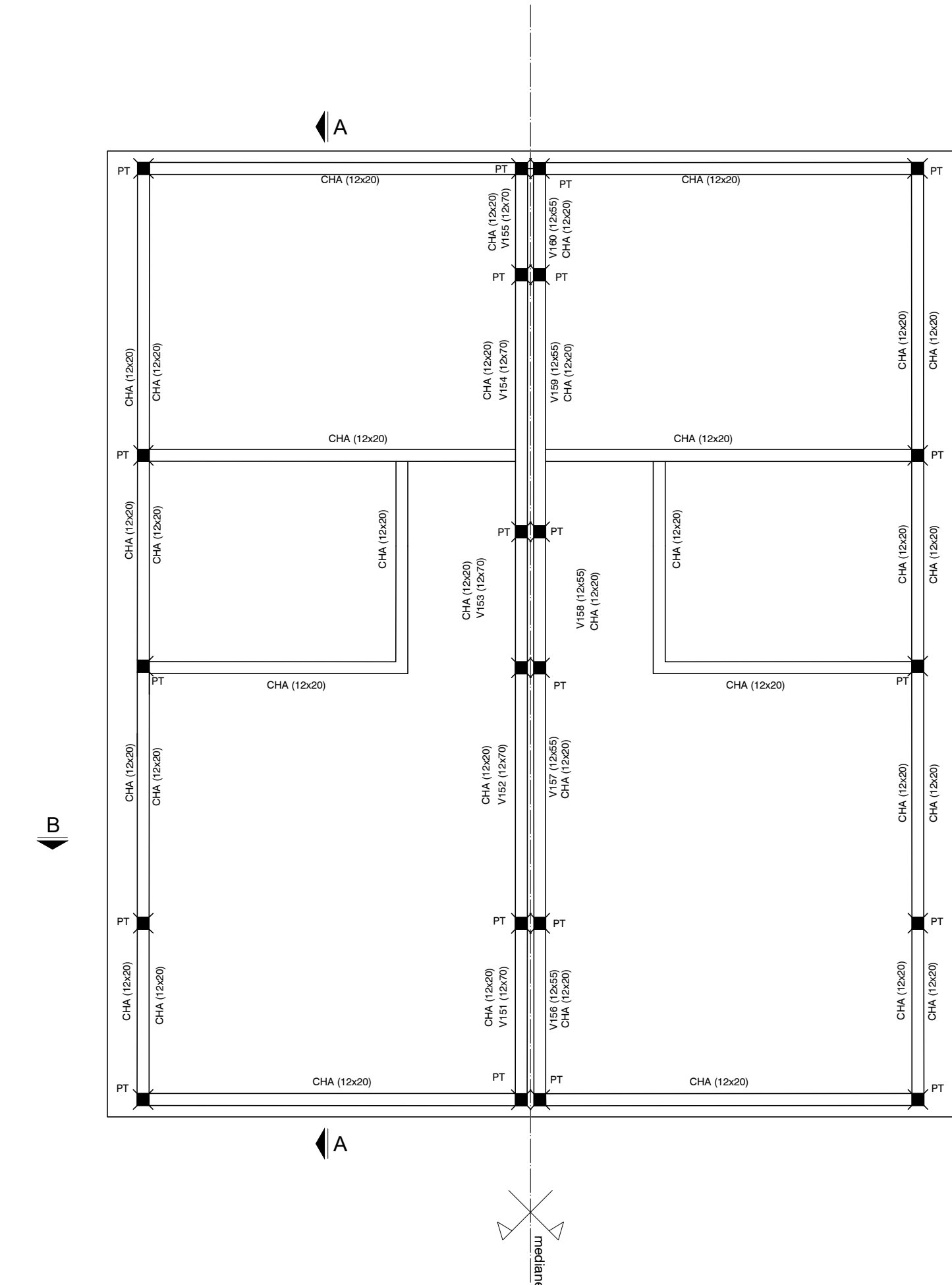


PLANTA DE FUNDACIONES
ESCALA 1:50



ESTRUCTURA INDICE 100 (SOBRE PLANTA BAJA)
ESCALA 1:50

Nº	TIPO	DIMENSIONES			ARMADURA LONGITUDINAL										ESTRIBOS			OBSERVACIONES
		b	H	L	A		E		Fder	P		G		IZQ.	CENTRO	DER.		
NBM-1		30	25	----		3Ø10		3Ø10						Ø8/25		Nervios de Hormigón Armado bajo muros		
NBM-2		12	25	----		2Ø10		2Ø10						Ø6/25		Nervios de Hormigón Armado bajo muros Ver detalle de vereda perimetral		
CHA		12	20	----		1Ø10		2Ø8						Ø6/25		Ver detalle Hierros A y F de CHA solapan 40 en pilares PT		
151		12	70	183	20	2Ø10	20	2Ø10						Ø6/25		Vigas de medianera- Ver detalle		
152		12	70	256	20	2Ø10	20	2Ø10	40					Ø6/25		Vigas de medianera- Ver detalle		
153		12	70	136	20	2Ø10	20	2Ø10	40					Ø6/25		Vigas de medianera- Ver detalle		
154		12	70	258	20	2Ø10	40	2Ø10						Ø6/25		Vigas de medianera- Ver detalle		
155		12	70	113	20	2Ø10	20	2Ø10	20					Ø6/25		Vigas de medianera- Ver detalle		
156		12	55	183	20	2Ø10	20	2Ø10						Ø6/25		Vigas de medianera- Ver detalle		
157		12	55	256	20	2Ø10	20	2Ø10	40					Ø6/25		Vigas de medianera- Ver detalle		
158		12	55	136	20	2Ø10	20	2Ø10	40					Ø6/25		Vigas de medianera- Ver detalle		
159		12	55	258	20	2Ø10	40	2Ø10						Ø6/25		Vigas de medianera- Ver detalle		
160		12	55	113	20	2Ø10	20	2Ø10	20					Ø6/25		Vigas de medianera- Ver detalle		

PLANILLA DE VIGAS

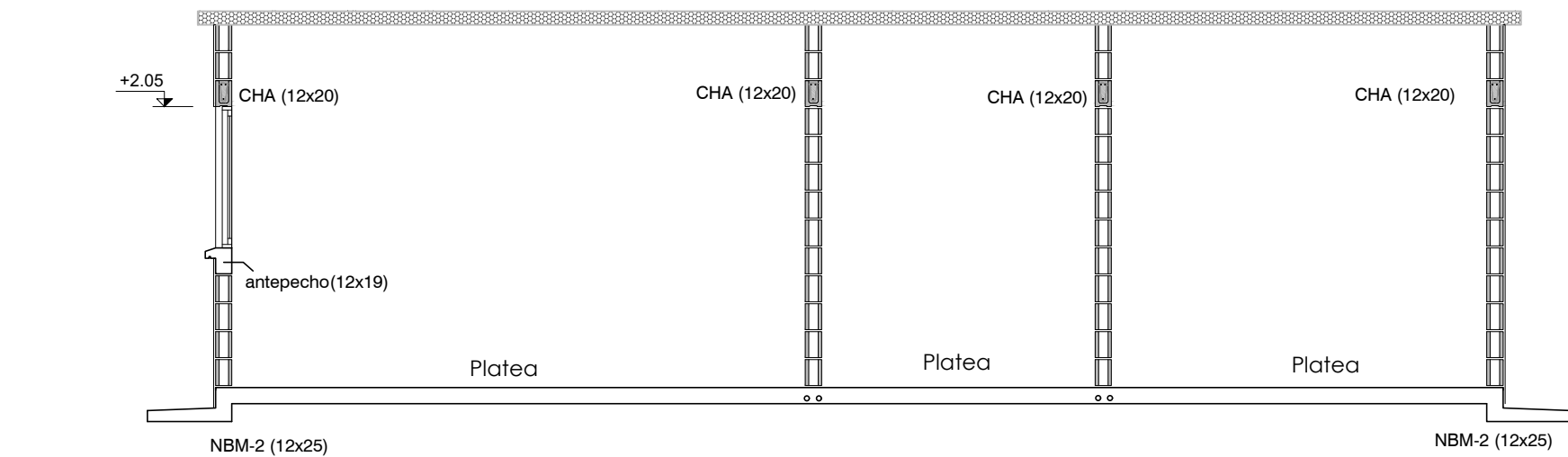
PT		
P L B A N J T A	α x b	12x12
	armadura longitudinal	4ø8
	estribos	ø6/12

CHA (12x20)
PILARES DE TRABA (PT)
Pilar HoAo (12x12)
Armadura longitudinal 4Ø8
Estribos Ø6/12

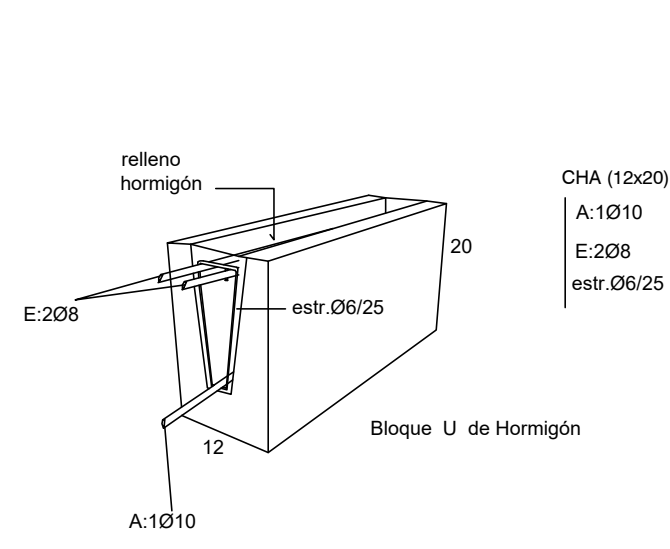
12

12

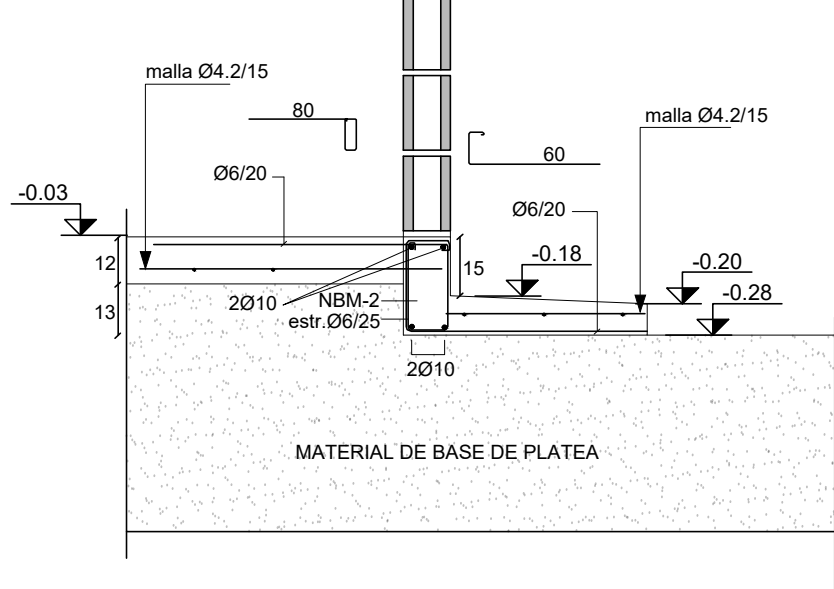
PILARES



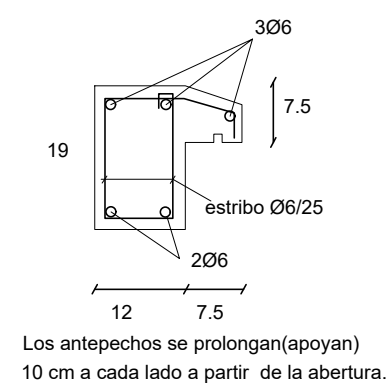
CORTE A-A
ESCALA 1:50



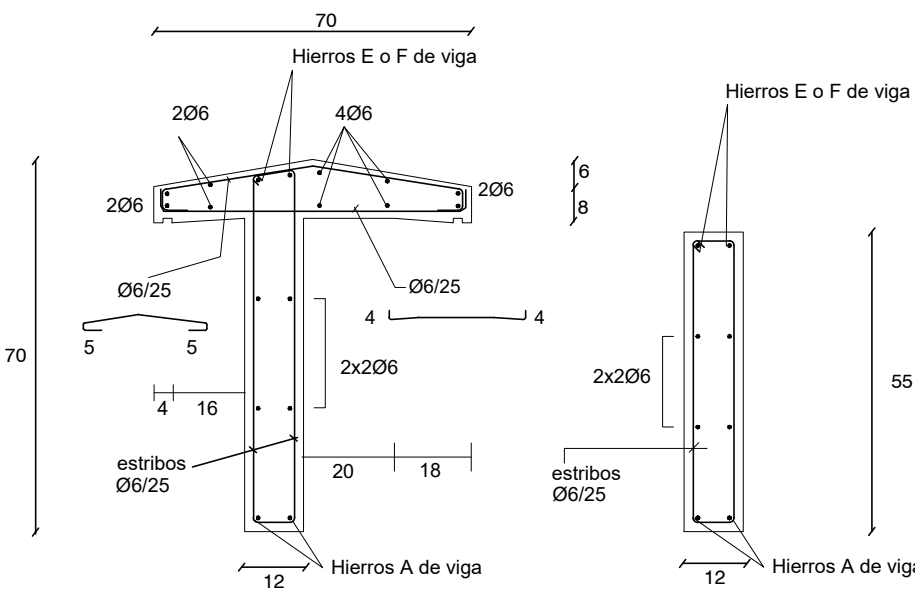
DETALLE CARRERAS DE HOAO



DETALLE VEREDA PERIMETRAL

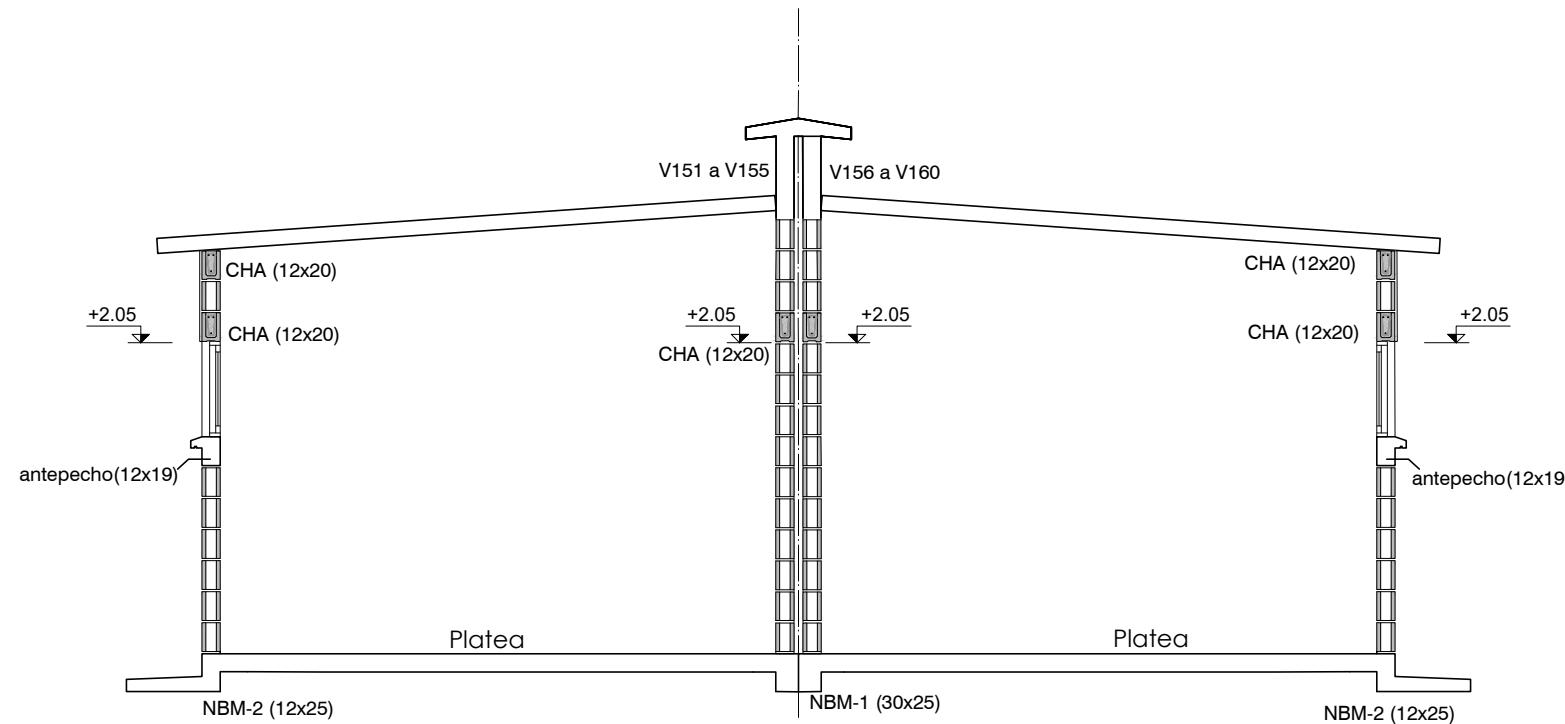


DETALLE ANTEPECHOS DE HOAO



VIGAS V151 a V155 VIGAS V156 a V160

DETALLE VIGAS MEDIANERA



CORTE B-B
ESCALA 1:50

PLATEA DE FUNDACIÓN

Platea de Fundación: Losa de Hormigón Armado de espesor indicado en planos.
Armadura: malla electrosoldada (15x15x4.2mm) recubrimiento inferior 4 cm.
La platea se construye en el área indicada en planos y abarca también la vereda perimetral. La sustitución de terreno por relleno granular compactado (material indicado para conformar la Base de la platea) se realizará como mínimo en 40 cm de profundidad y en un área mayor al área a hormigonar (50 cm por fuera de la zona a hormigonar)

PROCEDIMIENTO

Excavación total (mínimo 40 cm de sustitución de suelo).
Relleno con tosca compactada en capas de 20 cm.
Colocación de capa de polietileno sobre tosca terminada).
Colocación de armaduras de Nervios NB y NBM según planilla Hormigonado de Platea y Nervios.

REFERENCIAS PILARES

- INDICA PILAR QUE NACE
- INDICA PILAR QUE CONTINUA
- INDICA PILAR QUE MUERE

MATERIALES

* HORMIGÓN ARMADO
Hormigón fck = 300 kg/cm²
Acero fyk = 5000 Kg/cm² (conformado)
Malla Electrosoldada (Tipo Mallalaur): Acero con Limite de fluencia 6000 Kg/cm²
* Bloques U- Hormigón Vibrado Tipo Hopresa de 60 kg/cm²

Nro:	FECHA:	PROY.	APROBADO	REVISIÓN
00	31/01/2024	MO	JV	EMISIÓN INICIAL

Ministerio de Vivienda y Ordenamiento Territorial

Programa Mejoramiento de Barrios

Coejecutor:

Plano:

Estructura

Vivienda SHB- I + D

Asentamiento: **NUEVO AMANECEER - LOS REYES**

Ubicación: **MONTEVIDEO**

Escala: Indicadas

Fecha: **ENERO 2024**

Técnico: **Ing. MARCELO OLIVERA**

Coordinador: **Ing. JOSÉ VALENA**

Firma:

Firma:

Equipo Técnico:

NA-LR-VA06-27_SHB.dwg

Nº Plano:

VA06-29